

精梳系统
圆梳和顶梳



适用于任何棉纱应用的 圆梳和顶梳系统



排除短纤维, 实现更高的纤维
制成率-并始终保持出色产能

依靠市场领先供应商的专业技术， 实现差异化优势

格拉夫提供完整的精梳解决方案，确保更高纤维制成率。该方案包括圆梳、顶梳、顶梳架和圆梳清洁刷，以及各种清洁装置等附件。通过全套地使用这些梳理元件，纺纱厂可根据所用棉花的特性、梳棉机型号和纱线质量目标来生产精梳纱。

纺纱厂可依靠高效的梳理元件排除短纤维和棉结，同时在梳理过程中保留适纺纤维，降低纺纱厂的加工成本。这些梳理元件还具有极长的使用寿命，可提高纺纱厂的整体效率。

由梳棉和精梳等梳理元件组成完整的产品系列，结合格拉夫技术顾问和完善的服务工程师体系，可帮助格拉夫合作伙伴在市场中脱颖而出，获得丰厚的经济效益。

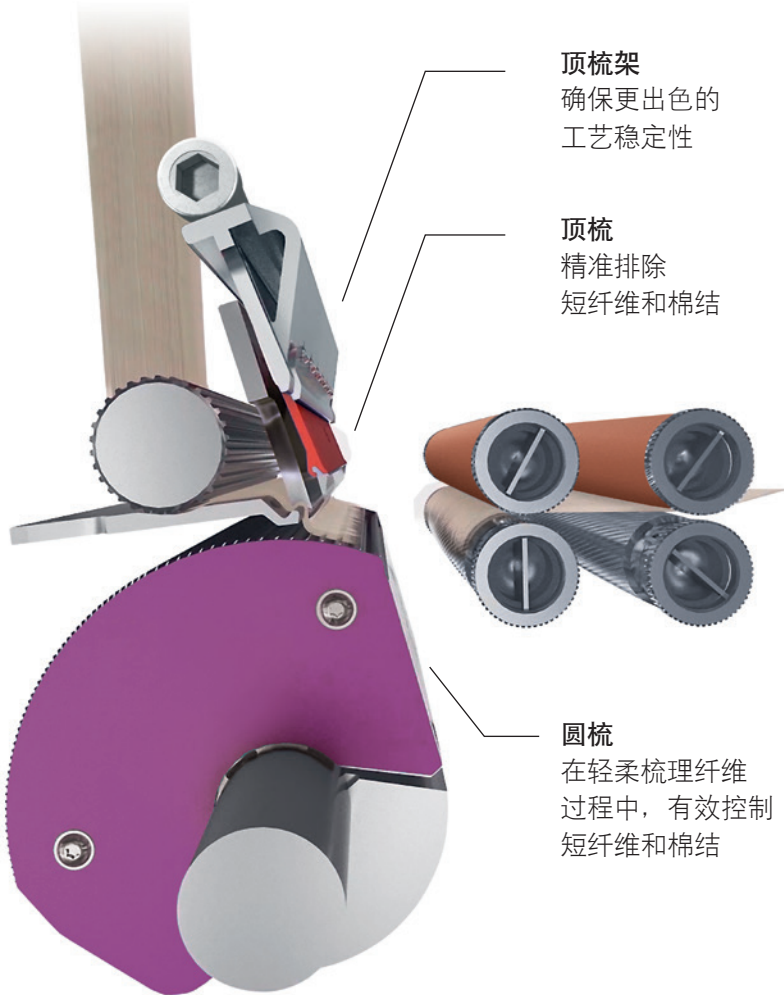


格拉夫精梳系统解决方案的优势

- 包含所有相关工艺部件的一站式解决方案，以最经济的方式生产精梳棉纱
- 得益于顶梳精准设置和高度可调的圆梳，纤维制成率可提高0.5%之多，从而为用户增加利润
- 纱疵减少20%，纱线质量稳定
- 超耐磨合金的精梳针齿可使顶梳和圆梳的使用寿命至少延长20%
- 精梳梳理元件的不易沾污性，使精梳工艺更加稳定，确保精梳机在梳理系统的整个使用寿命内平稳运行
- 针齿经过独特的表面光洁处理形成无棱角角，几乎无需磨合

梳理无极限

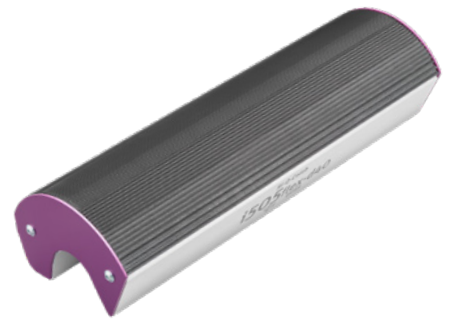
圆梳和顶梳系统



顶梳架
确保更出色的
工艺稳定性

顶梳
精准排除
短纤维和棉结

圆梳
在轻柔梳理纤维
过程中，有效控制
短纤维和棉结



清洁附件

圆梳清洁刷
让圆梳保持清洁，
确保可靠的精梳性能



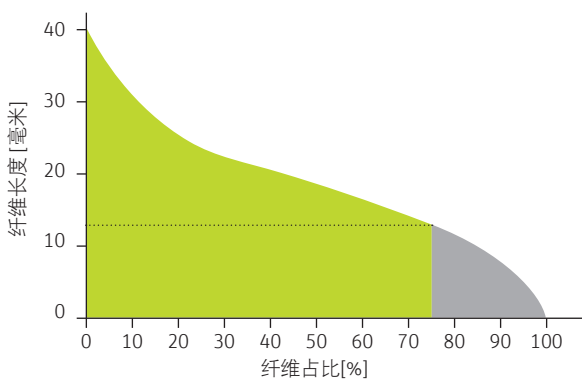
清洁装置
清除顶梳和圆梳上的
颗粒尘杂和碎棉籽壳

精梳技术速览

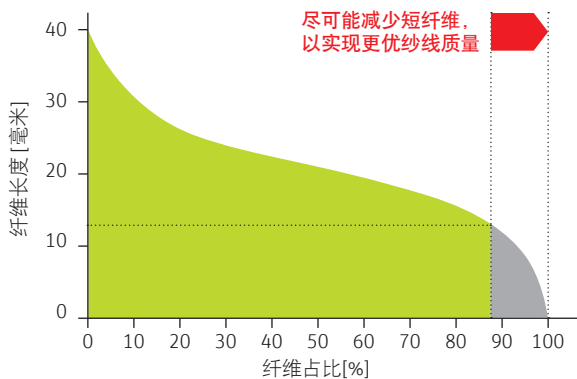
通过投资精梳车间，纺纱厂可为细分市场提供更高支数的纱线。要想成功地做到这一点并让纱线卖出理想的价格，保证纱线品质是关键。

要达到最高的原料利用率，必须只能去除最短的纤维，并确保将“适纺纤维”留在纺纱过程中。

精梳棉卷



精梳棉条

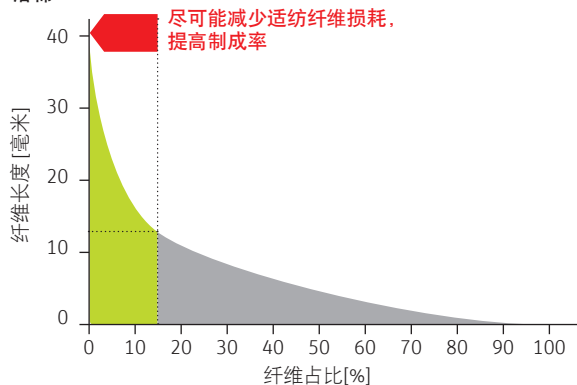


应用实例

- 精梳机棉卷中的短纤维含量：25%
- 短纤维定义：长度不足12.5毫米的纤维
- 落棉率：18%

■ 适纺纤维 ■ 短纤维

落棉

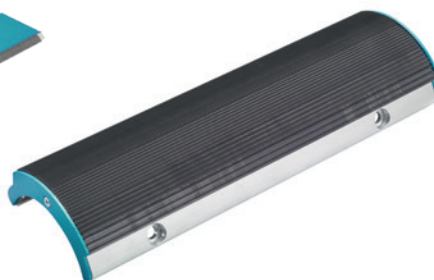
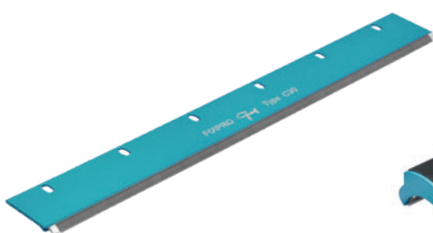


所有精梳单元的设置保持一致，以确保更好的纱线质量和更高的制成率：

- 顶梳可精确阻止短纤维通过，确保将短纤维呈送到圆梳
- 圆梳可轻柔排除不适合纺纱的短纤维和残留棉结，而不会损伤长纤维
- 圆梳和钳板之间保持完美平行，确保梳理过程达到所需精度水平

可满足任何纺纱厂要求的圆梳和顶梳产品组合

根据您所需的纱线规格、所用的棉花质量以及精梳机型号，选择合适的圆梳和顶梳组合。

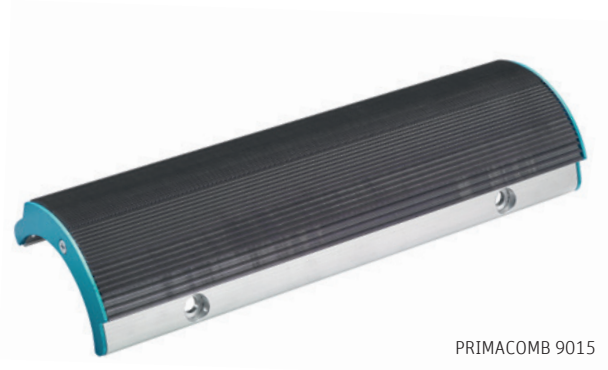


PRIMACOMB圆梳 - 适用于所有型号的精梳机

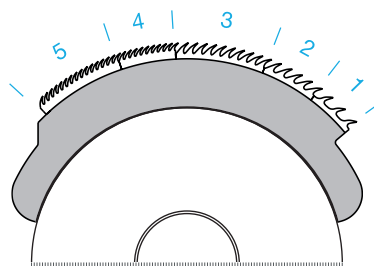
PRIMACOMB圆梳经过独特的应用验证，具有更高的生产可靠性和精梳效率，并能长期保持稳定和出色的纱线质量。PRIMACOMB与多种精梳机兼容，轻松应对各种应用需求。

PRIMACOMB采用坚固型设计，专为排除短纤维和残留棉结进行了合理优化，更具易安装和易维护的优点。得益于这些重要特征，这款圆梳可提供90°和111°的梳理表面。

PRIMACOMB圆梳以优异的经济性以及不同钳次的适用性而名享业界。



PRIMACOMB 9015



横截面示图

PRIMACOMB圆梳的优势

- 纤维制成率可提高0.5%之多，显著降低纱线生产成本
- 圆梳的针齿不易沾污，可保持稳定的高生产率和出色的纱线质量
- 针齿外形经过专门设计，最多可减少20%的纱疵，完美满足应用需求
- 采用超耐磨CUTTYSHARP合金钢打造，使用寿命可延长多达20%，可最大限度地降低投资成本
- 设计轻巧坚固，即使受力情况复杂多变，依然能够保持出色的生产稳定性

适用于任何型号的精梳机*

精梳机规格：300 - 500 钳次/分钟；精梳机轴径85毫米或使用适配器(直径85毫米)与精梳机轴连接

纱线		圆梳					
纱线支数 [Ne]	纤维长度 [mm]	落棉率 [%]	工作角度 [°]	针齿密度	分区数	颜色标识	圆梳型号
< Ne 24	< 30	10 - 14	90	22580	4	沥青色	PRIMACOMB 8014
		15 - 22	90	22580	4	沥青色	PRIMACOMB 8014
Ne 24 - 50	30 - 34	15 - 18	90	22580	4	沥青色	PRIMACOMB 8014
		19 - 22	90	28270	5	蓝绿色	PRIMACOMB 9015
		15 - 22	111	28470	5	自然色	PRIMACOMB 5015
> Ne 50	> 34	15 - 22	90	31550	6	黑色	PRIMACOMB 9030
		15 - 22	111	41680	6	自然色	PRIMACOMB 5030

* 河南昊昌、江苏凯宫、晋中经纬、朗维、马佐里、立达（E80之前的机型）、特吕茨勒等的精梳机

FIXPRO顶梳 - 适用于所有型号的精梳机

顶梳是保障高产能和卓越生产安全性的根本。FIXPRO系列顶梳极其不易沾污并且设计更坚固，尤其适合中高性命的精梳机。

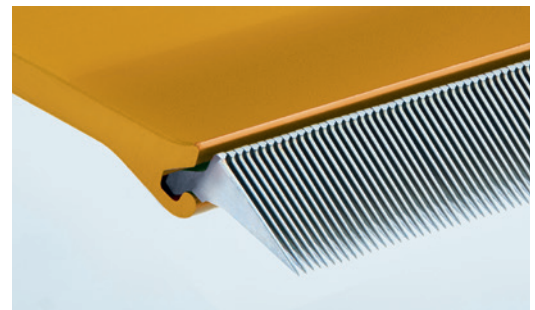
按照纤维细度来选定针齿间距，加上独特的针齿表面处理工艺，可为任何可能的应用提供最佳解决方案。

FIXPRO顶梳的优势

- 表面极其光滑，不会缠绕纤维，极其不易沾污，保证独有的安全生产性
- 齿形较宽且针齿之间具有自由的垂直空间，可阻止短纤维通过
- 采用CUTTYSHARP合金钢打造，更换周期可延长20%之多，使用寿命比市场上的同类产品更长
- 针齿经过独特的表面光洁处理形成无棱圆角，几乎无需磨合
- 特殊的针齿组装设计，确保出众的强度，实现更高的机器安全性



FIXPRO C26



组装形式理念和工艺区的设计

纱线		顶梳				
纱线支数 [Ne]	纤维长度 [mm]	棉卷定量 [g/m]	针齿规格 [1/cm]	针齿间距 [mm]	颜色标识	顶梳型号
< Ne 24	< 30	60 - 80	26	0.195	桔色	FIXPRO C26
Ne 24 - 50	30 - 34	60 - 78	30	0.165	蓝绿色	FIXPRO C30
> Ne 50	> 34	60 - 78	35	0.125	淡黄色	FIXPRO C35

使用寿命预期

格拉夫顶梳不仅性能卓越，还具有更长的使用寿命。这两个特点对纺纱厂特别有益。

范围	纤维长度 ≤ 34 mm	纤维长度 > 34 mm
圆梳	> 1500 吨	> 1000 吨
顶梳	> 750 吨	> 500 吨

Ri-Q-Comb圆梳 - 专为立达新款精梳机打造

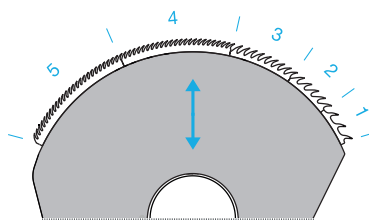
圆梳和钳板之间保持精确平行，实现制成率最大化，这就是Ri-Q-Comb圆梳的秘密。这款产品专为高性能精梳机设计，可在各种应用中完美地梳理纤维。

Ri-Q-Comb继承了PRIMACOMB的各种优良基因，并采用了独特的人体工程学设计和坚固的高度调节系统，可给纺纱厂带来增益。节省原料始终是纺纱厂降低整体成本的最佳途径。

130°的梳理表面可合理地延长每根纤维的梳理时间，这对于高速运行的精梳机单元尤其重要。



Ri-Q-Comb i505 flex-d40



横截面示图

Ri-Q-Comb Flex的优势

- 纤维制成率可提高0.5%之多，显著降低纱线生产成本
- 圆梳的针齿不易沾污，可保证稳定的高生产率和出色的纱线质量
- 针齿外形经过专门设计，最多可减少20%的纱疵，完美满足应用需求
- 采用超耐磨CUTTYSHARP合金钢打造，使用寿命可延长多达20%，可最大限度地降低投资成本
- 设计轻巧坚固，即使受力情况复杂多变，依然能够保持出色的生产稳定性

适用于立达E 80和E 86精梳机

精梳机规格：最高550钳次/分钟；圆梳轴径30毫米

纱线			圆梳					
纱线支数 [Ne]	纤维长度 [mm]	落棉率 [%]	工作角度 [°]	针齿密度	分区数	高度调节	颜色标识	圆梳型号
< Ne 24	< 30	10 - 18	130	41833	5	可调	蓝色	Ri-Q-Comb i400 flex
Ne 24 - 50	30 - 34	15 - 22		41833	5		紫色	Ri-Q-Comb i505 flex
Ne 50	> 34	15 - 22		44776	6		棕色	Ri-Q-Comb i700 flex

适用于立达E 90精梳机

精梳机规格：最高600钳次/分钟；圆梳轴径40毫米

纱线			圆梳					
纱线支数 [Ne]	纤维长度 [mm]	落棉率 [%]	工作角度 [°]	针齿密度	分区数	高度调节	颜色标识	圆梳型号
< Ne 50	< 34	10 - 22	130	44622	5	可调	紫色	Ri-Q-Comb i505 flex-d40
> Ne 50	> 34	15 - 22		47761	6		棕色	Ri-Q-Comb i705 flex-d40

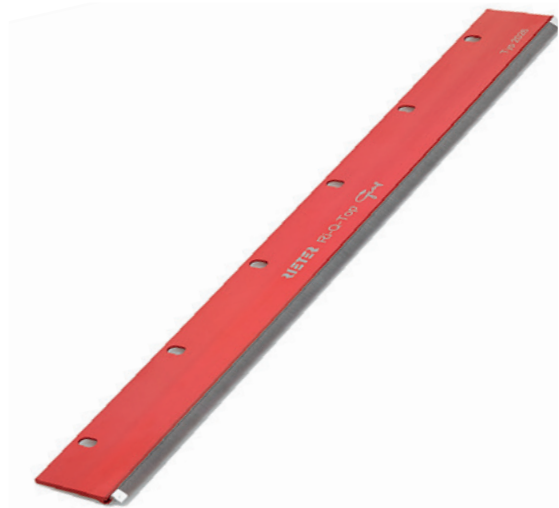
Ri-Q-Top顶梳 - 适用于立达新款精梳机

顶梳是保障高产能和卓越生产安全性的根本。Ri-Q-Top系列顶梳极其不易沾污并且设计更坚固，尤其适合高性能和超高性能的精梳机。

按照纤维细度来选定针齿间距，加上独特的针齿表面处理工艺，可为任何可能的应用提供最佳解决方案。

Ri-Q-Top顶梳的优势

- 表面极其光滑，不会缠绕纤维，极其不易沾污，保证独有的安全生产性
- 齿形较宽且针齿间具有自由的垂直空间，可阻止短纤维通过
- 采用CUTTYSHARP合金钢打造，更换周期可延长20%之多，使用寿命比市场上的同类产品更长
- 针齿经过独特的表面光洁处理形成无棱角圆角，几乎无需磨合
- 特殊的针齿组装设计，确保出众的强度，实现更高的机器安全性



Ri-Q-Top 2026



组装理念和工艺区的设计

纱线			顶梳			
纱线支数 [Ne]	纤维长度 [mm]	棉卷定量 [g/m]	针齿规格 [1/cm]	针齿间距 [mm]	颜色标识	顶梳型号
< Ne 24	< 30	60 - 80	26	0.195	红色	Ri-Q-Top 2026
Ne 24 - 50	30 - 34	60 - 78	30	0.165	蓝色	Ri-Q-Top 2030
> Ne 50	> 34	60 - 78	35	0.125	棕色	Ri-Q-Top 2035

使用寿命预期

格拉夫顶梳不仅性能卓越，还具有更长的使用寿命。这两个特点对纺纱厂特别有益。

范围	纤维长度 ≤ 34 mm	纤维长度 > 34 mm
圆梳	> 1500 吨	> 1000 吨
顶梳	> 750 吨	> 500 吨

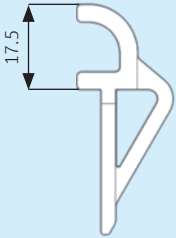
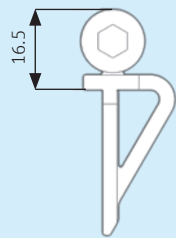
圆梳和顶梳系统的附件

选用同类最佳的配套组件和清洁装置，充分发挥格拉夫圆梳和顶梳的潜力。

顶梳架

顶梳架的特有设计和材质可确保顶梳运行平稳无振动，保证更高的工艺稳定性。

顶梳架有两种型号可供选择，适用于不同精梳机的安装托脚。

顶梳架安装高度 17.5 mm	顶梳架安装高度 16.5 mm
A型顶梳架 	B型顶梳架 



圆梳清洁刷

圆梳清洁刷可连续不断地清洁圆梳，以确保在整个运行过程中保持稳定精梳效果。



顶梳清洁装置

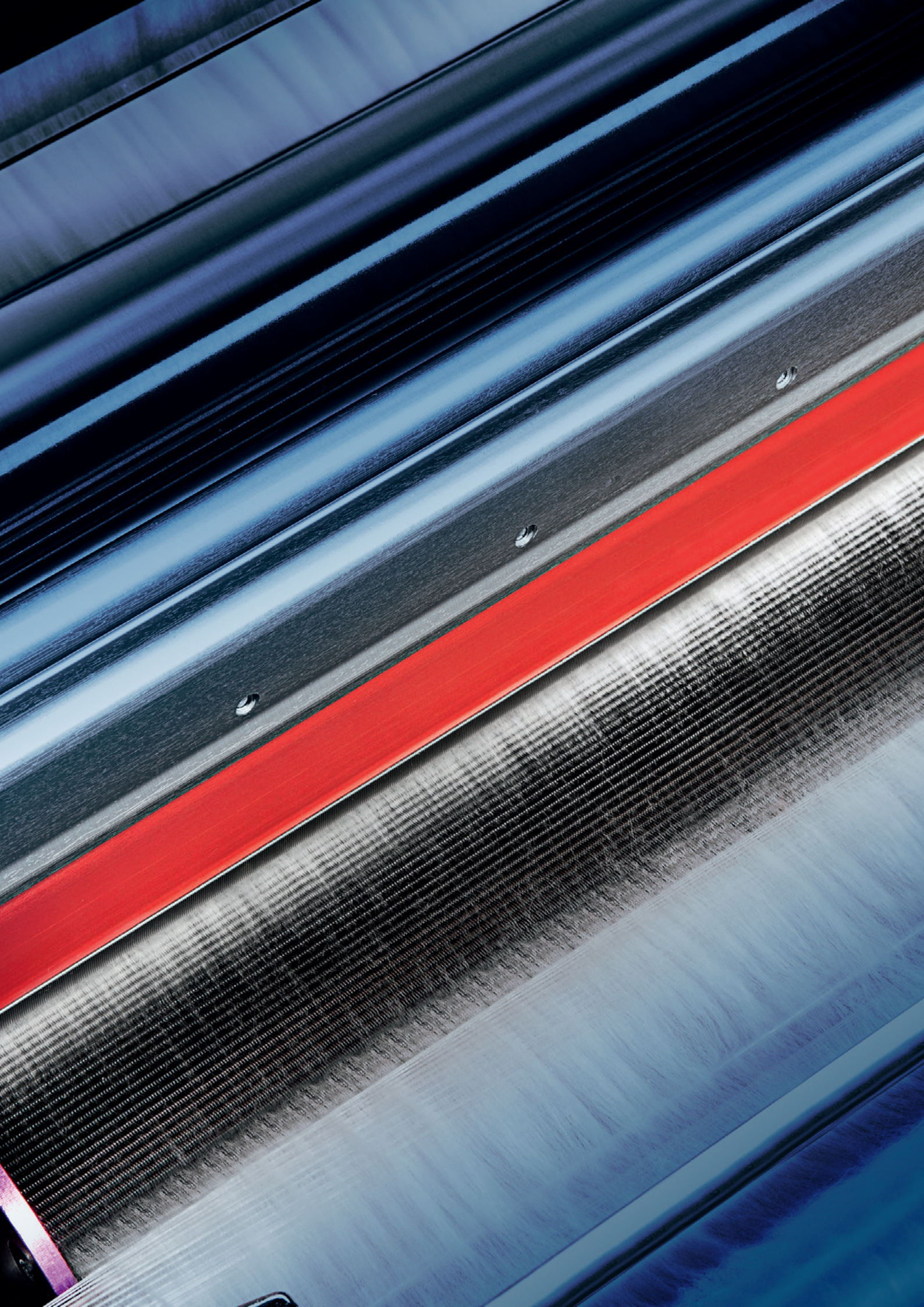
顶梳清洁装置经过专门设计，可快速、安全地清洁顶针齿缝间的残留物。



圆梳清洁装置

圆梳清洁装置可轻松、安全地清除无法由圆梳清洁刷除去的碎棉籽壳和其他颗粒尘杂。







Graf + Cie AG

Bildastrasse 6
8640 Rapperswil
Switzerland

Phone +41 55 221 71 11

Fax +41 55 221 72 33

info@graf-companies.com

www.graf-companies.com

本资料中的图片、参数及与之相关的参数资料为即期发行物。格拉夫保留根据需要随时对有关参数进行修改并恕不另行通知的权利。格拉夫系统和格拉夫创新产品均受到专利保护。

3478-v3 zh 2308 · 编号 88001398_01