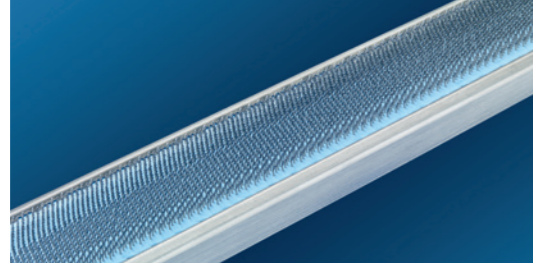




创新产品 2023



梳理无极限



HYPERTOP 柔性盖板针布

凭借其获得专利的多区植针方式和优化的齿形，HYPERTOP针布可实现绝无仅有高达0.5%的优质纤维节约，同时确保稳定和最佳的纱线IPI指标。



多区植针方式



各种应用都有最大针密



最高精度制造



优化的盖板高度



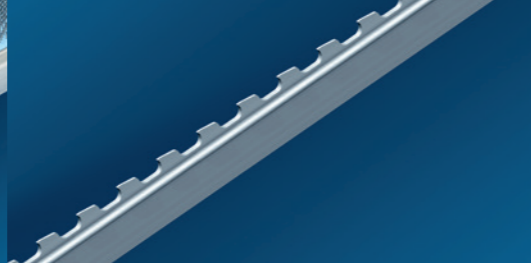
改进的齿形



强壮的针齿

优势

- 对比RSTO C-55，节省高达+0.5%的良好纤维
- 纱线IPI品质指标处于最佳稳定或更好的水准
- 一个月内收回投资
- 可实现更高的产量或使用含杂较高的原料



TUCAN 梳棉机针布

对于不高于 Ne 60的棉及其混纺，无需研磨。TUCAN 梳棉机金属针布经过特殊设计，可处理多达1100吨的原料而无需任何研磨。



长型齿背



齿尖背加长



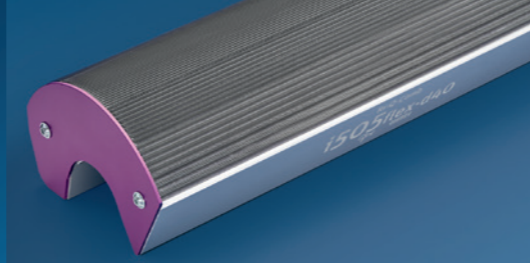
齿尖锐角设计



MULTISHARP 合金钢

优势

- ≤ Ne 60棉及其混纺，在1,100吨内无需研磨
- 无需研磨设备，无需熟练技工，无需停机，无需维护，减少麻烦
- 纱线IPI品质指标处于最佳的稳定水准



Ri-Q-Comb flex 精梳机圆梳

格拉夫圆梳和立达 精梳机E90的组合可提供卓越的性能和可靠性，确保客户可以信赖的最佳且稳定的IPI指标。



表面电解抛光



CUTTYSHARP 合金钢



高性能齿形设计



梳理面积增加8% & 130°弧面



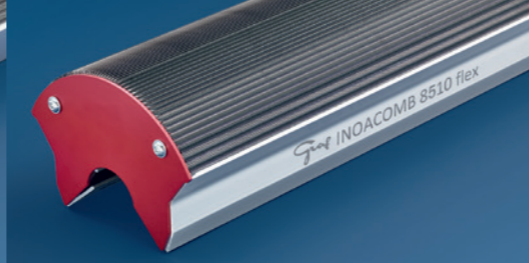
带导流板出口的轻质铝体 40毫米圆梳轴带配重



钳口隔距可调 (最大1.05毫米)

优势

- 格拉夫精梳圆梳全球第一+ 立达精梳机全球第一 = 最佳组合
- 针齿抛光处理确保最佳的纱线IPI品质指标，减少络筒的纱疵
- 针齿抛光处理确保最佳的纱线IPI品质指标，减少络筒的纱疵
- 优质高产得益于130°弧面和增加8%的梳理面积
- CUTTYSHARP合金钢将使用寿命延长50%，最大限度地减少投资
- 通过坚固的轻质设计实现最高生产率 (600 钳次/分钟)



INOACOMB flex 精梳机圆梳

通过创新的表面电解处理，可以确保在设备的使用寿命内实现更出色的IPI指标，减少络筒的纱疵。



表面电解抛光



CUTTYSHARP 合金钢



高性能齿形设计，120°梳理弧面



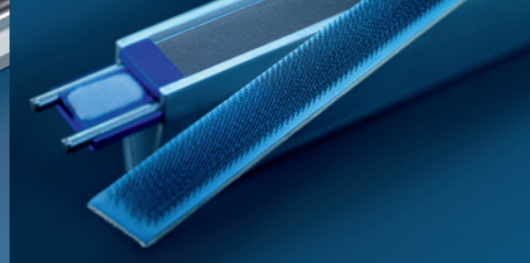
钳口隔距无极调节 (最大0.4毫米)



轻质铝体30毫米圆梳轴 带高精度配重

优势

- 针齿抛光处理确保最佳的纱线IPI品质指标，减少络筒的纱疵
- 得益于120°梳理弧面获得最佳纱线IPI品质指标和高产
- CUTTYSHARP合金钢将使用寿命延长50%，最大限度地减少投资
- 轻质设计和精确的配重实现高生产率 (500 钳次/分钟)



EasyTop 柔性盖板针布

提高质量并节省时间。通过创新的磁粘附技术可使铝质盖板骨上更换针布的停机时间减少30%。



带磁性的柔性盖板 吸附在盖板骨上



实心补偿胶层 从背部固定

优势

- 最佳的梳理隔距可实现出色的纱线IPI品质指标
- 可由纱厂自己的员工更换针布
- 更换针布停机时间减少30%
- 无需投资设备 (DAM、DSM、DEW)
- 更换针布后无需使用DEW修磨



DAM 35 柔性盖板针布 拆包一体机

具有2合1功能的剥离和包覆设备适用于任何类型的盖板针布，可确保精确稳定的梳理隔距并实现快速转换。



升级的拆包一体系统



压轮适应多种盖板



动力强劲防振动



数位控制压辊运行



触摸式显示



采用辐射安全屏障

优势

- 有助于精确稳定的梳理隔距
- 2合1功能，用于剥离和包覆任何类型的盖板针布
- 快速转换不同类型的盖板骨和盖板针布
- 安全的工作场所



用于再生纤维加工的针布套件

这些新的用于再生纤维加工的针布套件可以使纱厂将再生棉，棉混纺和化学纤维转化成不高于Ne 30的高价值纤维。

优势

- | | |
|-----------------|-----------------------------|
| 再生棉 | |
| 锡林 | R 20 +30 X0,5 |
| 道夫 | M 46 +30 1 X1,0 |
| 刺辊 | V J2 50 +5 V 12 |
| 柔性盖板 | RSTO R-40/0-7 (也适用于EasyTop) |
| 固定盖板 | 梳棉机专用 |
| 再生棉/化纤混纺 | |
| 锡林 | R 25 +30 X0,6 |
| 道夫 | M 46 +30 1 X1,0 |
| 刺辊 | V J2 50 +5 V 12 |
| 柔性盖板 | RSTO R-44/0-7 (也适用于EasyTop) |
| 固定盖板 | 梳棉机专用 |
| 再生化纤 | |
| 锡林 | P 20 +25 X0,6 |
| 道夫 | L 46 +40 X1,0 |
| 刺辊 | V J2 50 +5 V 12 |
| 柔性盖板 | RSTO R-44/0-7 (也适用于EasyTop) |
| 固定盖板 | 梳棉机专用 |

发现格拉夫2023年创新产品

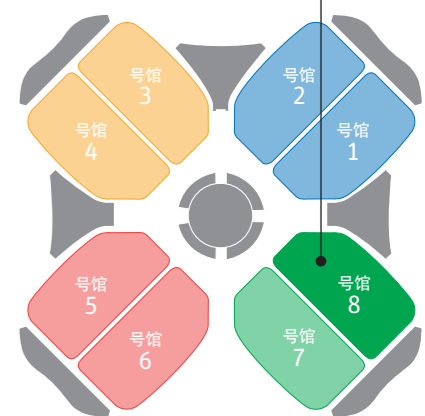
格拉夫在ITMA亚洲展出的所有创新产品都旨在提高生产效率、产量和可持续性，同时降低转换成本。

欢迎您来参观并了解我们的新产品，查看整个系列并探索适用于各种应用的解决方案：**梳理无极限。**



日期: 2023. 11. 19-23
地址: 中国·上海·国家会展中心

格拉夫2023年创新产品 8号馆, D12 展台



梳理无极限

